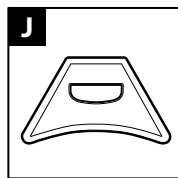
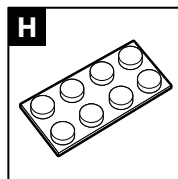
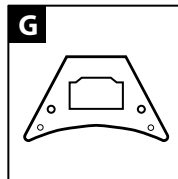
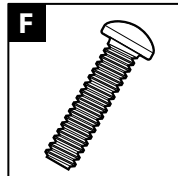
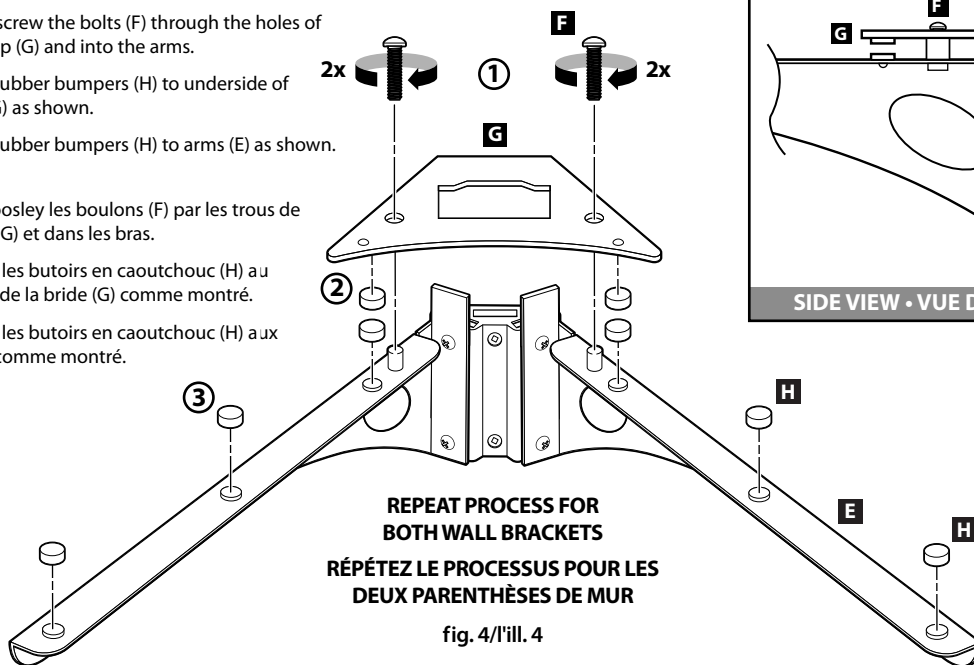


STEP THREE • ÉTAPE TROIS

- ① Loosley screw the bolts (F) through the holes of the clamp (G) and into the arms.
- ② Adhere rubber bumpers (H) to underside of clamp (G) as shown.
- ③ Adhere rubber bumpers (H) to arms (E) as shown.

- ① Vis de Loosley les boulons (F) par les trous de la bride (G) et dans les bras.
- ② Adhèrent les butoirs en caoutchouc (H) au dessous de la bride (G) comme montré.
- ③ Adhèrent les butoirs en caoutchouc (H) aux bras (E) comme montré.

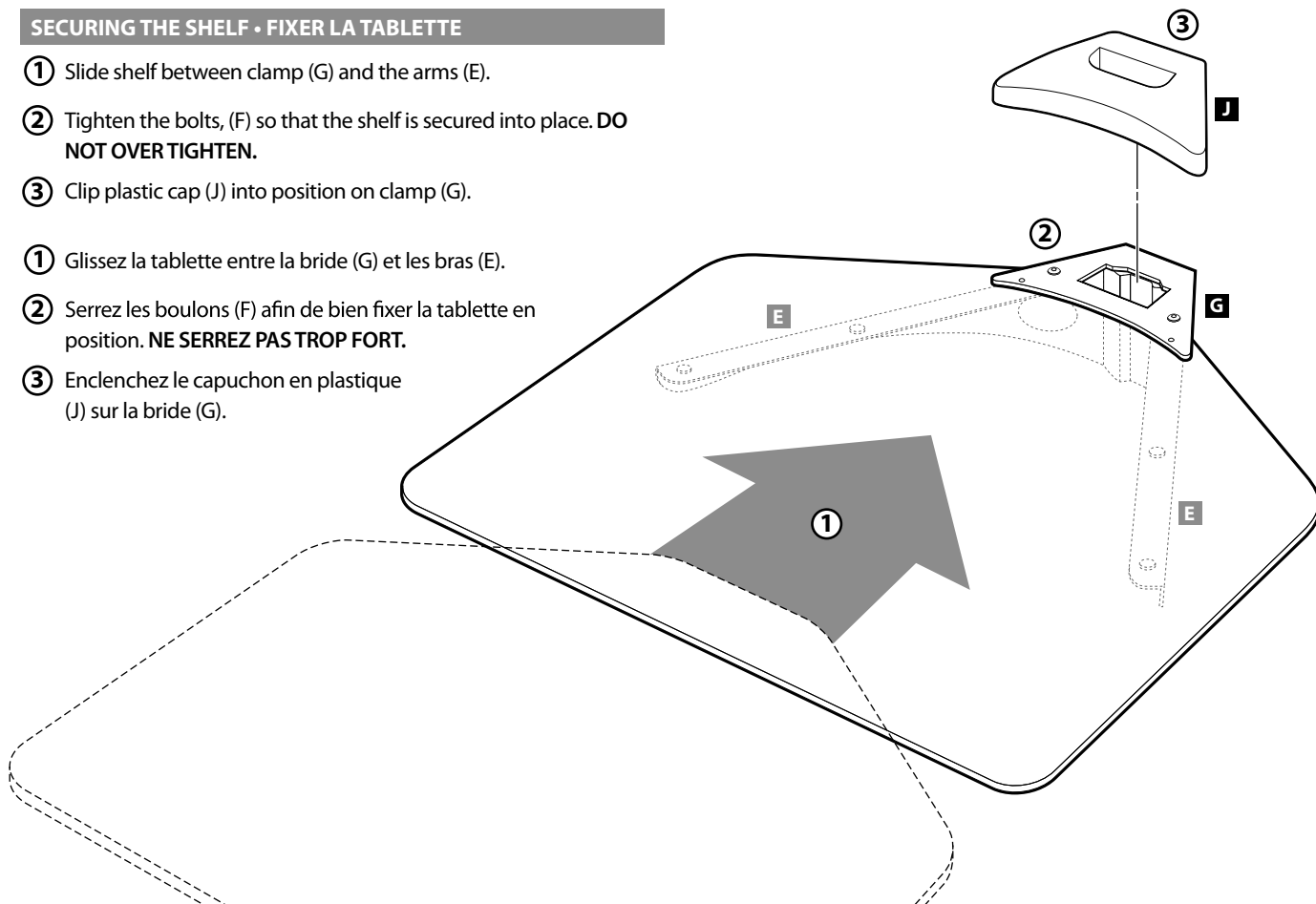


STEP FOUR • ÉTAPE QUATRE

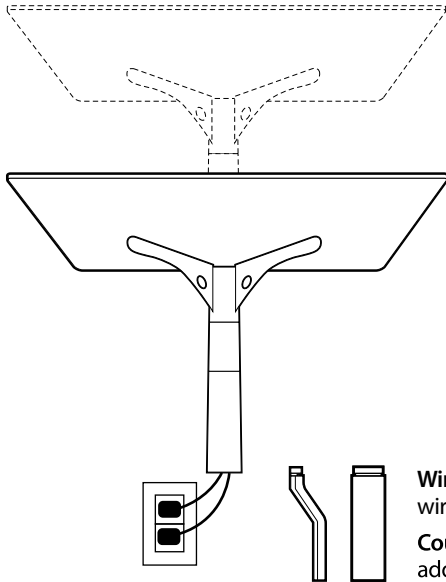
SECURING THE SHELF • FIXER LA TABLETTE

- ① Slide shelf between clamp (G) and the arms (E).
- ② Tighten the bolts, (F) so that the shelf is secured into place. **DO NOT OVER TIGHTEN.**
- ③ Clip plastic cap (J) into position on clamp (G).

- ① Glissez la tablette entre la bride (G) et les bras (E).
- ② Serrez les boulons (F) afin de bien fixer la tablette en position. **NE SERREZ PAS TROP FORT.**
- ③ Enclenchez le capuchon en plastique (J) sur la bride (G).



STEP FIVE • ÉTAPE CINQ



Add additional shelves as required.
 Ajoutez d'autres tablettes au besoin.

Wire covers included (additional wire covers available)
Couvre-fils inclus (couvre-fils additionnels offerts)

Slide Wire Covers into position through hole in cap.

Glissez les couvre-fils à travers l'orifice dans le cauchon.

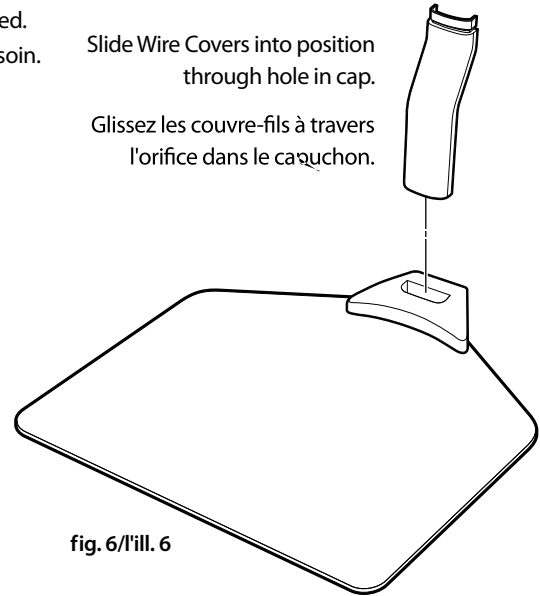


fig. 6/l'ill. 6

WARRANTY INFORMATION

All CAMBRE Products are manufactured to ensure superior quality, performance and durability for a lifetime of use. Warranty covers the product to be free of defects in materials and workmanship under normal and reasonable use. CAMBRE Products Corp. Will repair or replace, at our option, any product which proves to be defective upon our inspection. This warranty will not apply to products that have been lost or damaged by misuse, abuse or accident, altered or repaired in any way or be any person or firm other than specified by us, used in violation of instructions or incorrect assembly nor used in a manner other than specified by us. The warranty is non-transferable to a new owner and may require proof of purchase. All claims must be directly handled with Cambre Products. Please have a qualified person assemble and mount the Sky Shelf to the wall. Wrong assembly and mounting can lead to damage and/or personal injury.

RENSEIGNEMENTS SUR LA GARANTIE

Tous les Produits de CAMBRE sont fabriqués pour assurer la qualité supérieure, l'exécution et la longévité pour une vie d'utilisation. La garantie couvre le produit pour être exempte de défauts en matériaux et d'exécution sous l'utilisation normale et raisonnable. Corp. de Produits de CAMBRE. Réparera ou remplacera, à notre option, n'importe quel produit qui s'avère défectueux lors notre inspection. Cette garantie ne s'appliquera pas aux produits qui ont été perdus ou endommagés par l'abus, l'abus ou l'accident, changés ou réparés de quelque façon ou sera toute personne ou société autre que spécifique par nous, utilisé en violation des instructions ou de l'assemblée incorrecte ni employée en quelque sorte autre que spécifique par nous. La garantie est non transmissible à un nouveau propriétaire et peut exiger la preuve - de - achat. Toutes les réclamations doivent être directement traitées avec la Produits de CAMBRE. Veuillez faire monter à une personne qualifiée assembler et le Sky Shelf. Faites du tort l'assemblée et le support peut mener pour endommager et/ou dommage corporel.